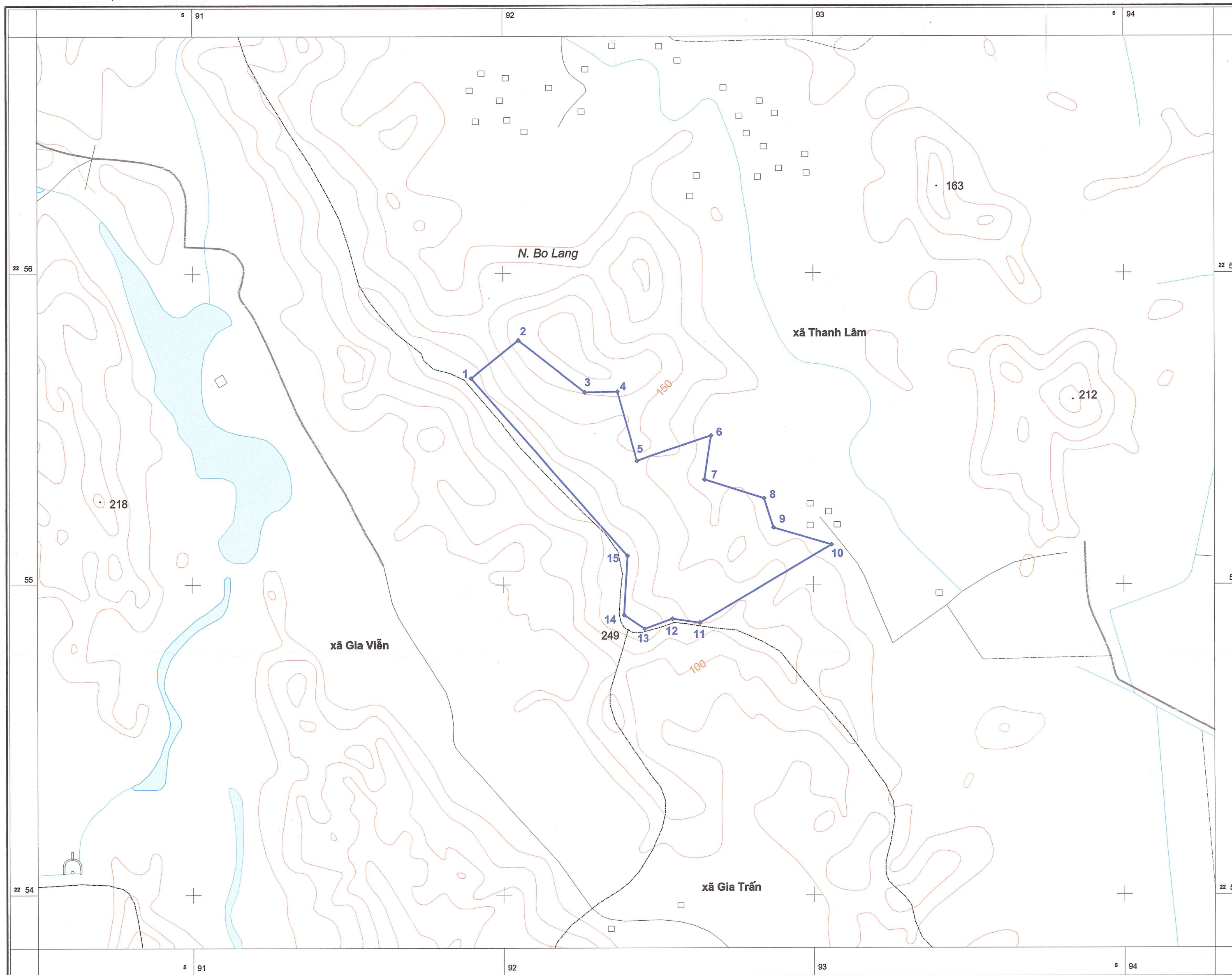


Tọa độ các điểm khép góc

Điểm góc	Hệ VN2000, kinh tuyến trực 105 độ, múi chiếu 6 độ	
	X (m)	Y (m)
1	2.255.663	591.897
2	2.255.785	592.049
3	2.255.618	592.263
4	2.255.620	592.368
5	2.255.397	592.431
6	2.255.478	592.671
7	2.255.338	592.650
8	2.255.277	592.841
9	2.255.183	592.872
10	2.255.128	593.058
11	2.254.877	592.634
12	2.254.890	592.546
13	2.254.857	592.456
14	2.254.902	592.389
15	2.255.092	592.400
Diện tích: 38,72 ha		

BẢN ĐỒ KHU VỰC THĂM DÒ KHOÁNG SẢN
 Đá vôi tại khu vực T44, T45, T46 xã Thanh Lâm, tỉnh Ninh Bình
 (Kèm theo Giấy phép thăm dò số/GP-UBND ngày tháng năm)

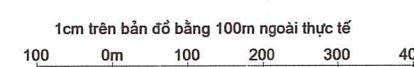


CHỈ DẪN

- Điểm cao độ
- Đường đồng mức
- Đường giao thông
- Ranh giới xã
- Cột lờ nung
- Dân cư
- Sông, hồ
- Diện tích xin thăm dò
- Lưới tọa độ VN 2000 KT 105 múi 6 độ

"Được trích lục từ tờ bản đồ địa hình tỷ lệ 1:50.000
 kinh tuyến trực 105 độ, múi chiếu 6 độ, số hiệu F-48-92-B"

TỶ LỆ 1:10.000



ĐƠN VỊ TƯ VẤN
CÔNG TY CỔ PHẦN TƯ VẤN TRIỂN KHAI
CÔNG NGHỆ MỎ - ĐỊA CHẤT



GIÁM ĐỐC
Lê Thị Hương

CHỦ ĐẦU TƯ
CÔNG TY CỔ PHẦN XI MĂNG XUÂN THÀNH



TỔNG GIÁM ĐỐC
VŨ QUANG BẮC